

TOKAT-projektin tulosten hyödyntäminen

Kari Oinonen ja Anu Kotilainen
TOKAT -hankkeen päätösseminaari
15.11.2016



Mitä TOKAT tuotti?

- Laadukasta, ajantasaista ja tarpeita vastaavaa paikkatietoa poronhoidosta lähes koko poronhoitoalueelta – myös tulevaisuudessa
- Uusia tiedontuotannon ja -jakelun, yhteistyön ja toiminnan tapoja
- Välilliset vaikutukset suurimmat



Tiedot ja menetelmät

- Paikkatietoaineistot
- Työkalut
 - Tiedonkeruuratkaisu
 - Tiedon käyttö
 - Tiedon jakelu
 - Uudet työkalut
- Yhteinen ymmärrys
 - Yhteistyö
 - Välineet
 - Toimintatavat
 - Kestävyys



TOKAT-tulosten käyttöalueet - nyt

Maakuntakaavoitus

Yleiskaavoitus

Infrasuunnittelu

Vaikutusten arviointi

Asemakaavoitus

Liikenne

Porotaloussuunnittelu

Paliskunnan toiminta

Poronhoidon kehitys

Koulutus

Tutkimus

Aluekehitys

Metsätalous

Luonnonsuojelu

Matkailu

Yritystoiminta

Energiantuotanto

Kulttuuriympäristö

Malminetsintä

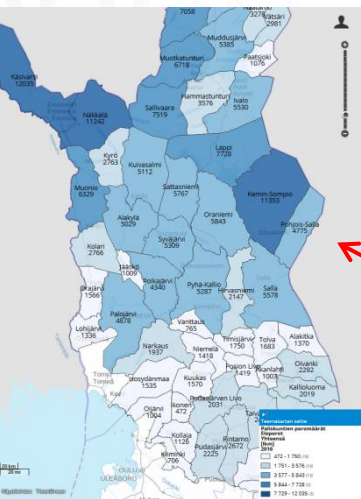
Kaivostoiminta

Vapaa-aika

Esimerkkejä

PORONHOIDON PAIKKA- JA TILASTOTIEDOT LIITERISSÄ

Hyödyntäminen yhdessä muiden aineistojen kanssa

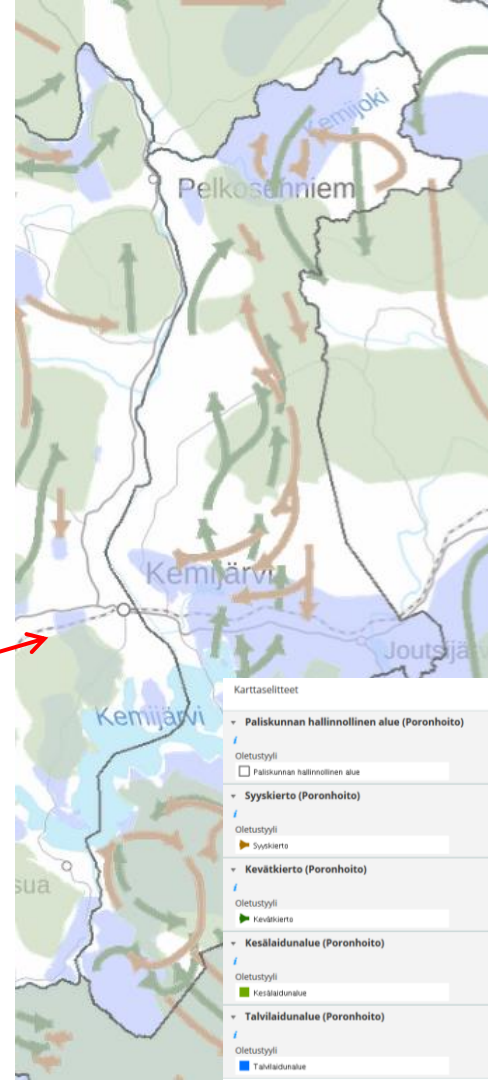


Tilastot

- ASUMINEN
- KAAVOITUS
- KAUPPA JA PALVELUT
- KULTTUURIYMPÄRISTÖ
- LIIKKUMINEN JA LIIKENNE
- MAANKÄYTTÖ
- PORONHOITO
- RAKENNUKSET
- RAKENTAMISEN SUUNNITELMALLISUUS
- TYÖPAIKAT JA TYÖSSÄKÄYNTI
- VÄESTÖ
- YHDYSKUNTARAKENNE

Karttatasot

▶ Aluesuunnittelu ja rajoitukset (61)
▶ Hallinnolliset alueet (16)
▶ Harava (11)
▶ Kaavoitus (13)
▶ Kauppa ja palvelut (21)
▶ Kulttuuriympäristö (13)
▶ Liikkuminen ja liikenne (16)
▶ Luonnonsuojelu ja luonnonvarat (224)
▶ Maakuntakaavat (287)
▶ Maankäyttö (3)
▶ Ortoilmakuvat (1)
▶ Poronhoito (48)
▶ Rakennukset ja kiinteistöt (8)
▶ Taustakartat (2)
▶ Teemattomat karttatasot (23)
▶ Tilastoyksiköt (2)
▶ Virkistys (6)
▶ Väestö (9)
▶ Yhdyskuntarakenne (32)
▶ Ympäristöhäiriöt (38)



PORO-HARAVA

Paliskunnat päivittävät aineistoja Poro-harava –työkalun avulla



FI ? OHJE ILMOITA ASIATTOMUUS
TULOSTA TYHJÄ KYSELY

SUJUE ESIKATSELU

- 1 Aloitussivu
- 2 Kämpät
- 3 Erotusaidat
- 4 Erotusaita-alueet
- 5 Siirtosaita-alueet
- 6 Esteaidat
- 7 Laidunaidat
- 8 Veräjät
- 9 Jäkelälaidunalueet
- 10 Luppulaidunalueet
- 11 Talvilaidunalueet
- 12 Parhaat talvilaidunalueet
- 13 Vain talviaikaiset laidunalueet
- 14 Kesälaidunalueet
- 15 Parhaat kesälaidunalueet
- 16 Kevätlaidunalueet
- 17 Syyslaidunalueet
- 18 Ohutlumiset alueet
- 19 Paksulumiset alueet
- 20 Laidunkierrot ja kuljetusreitit

2/33 Kämpät

Osoitepaikannus esim. Salorankatu, S. Paikanna

Paliskunnan kämpät

Info

Paliskunnan kämpät

Paliskunnan nimi Alaskika

Paliskunnan numero 42

Kämpän nimi Rytinki

Tyyppi Kämpä

Tietolähde Paliskuri

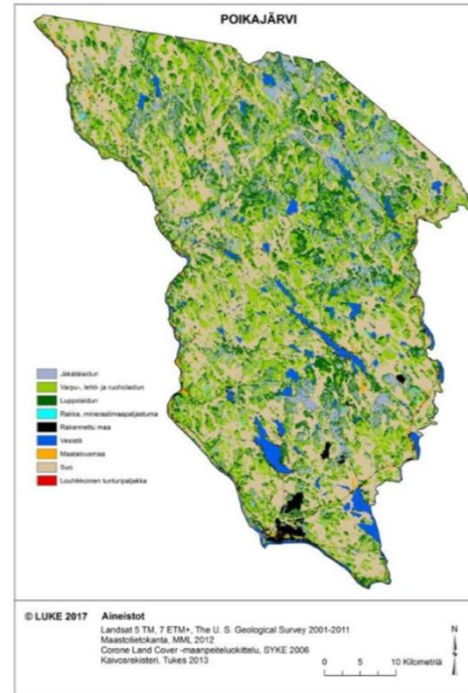
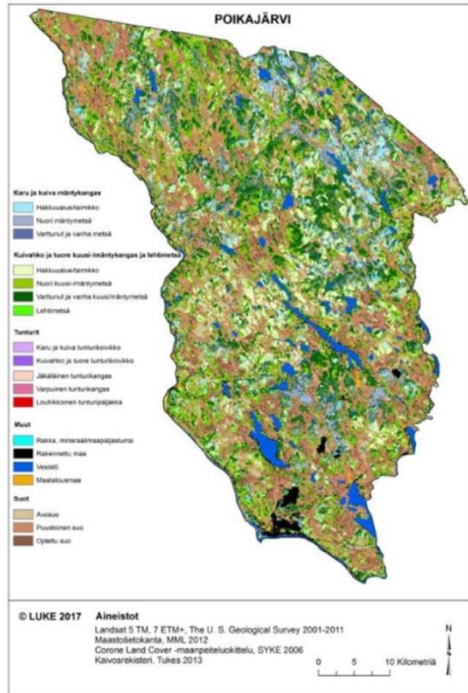
Digitioja RKTL

Muutospäivämäärä (p.k.vvvv) 2014-06-23

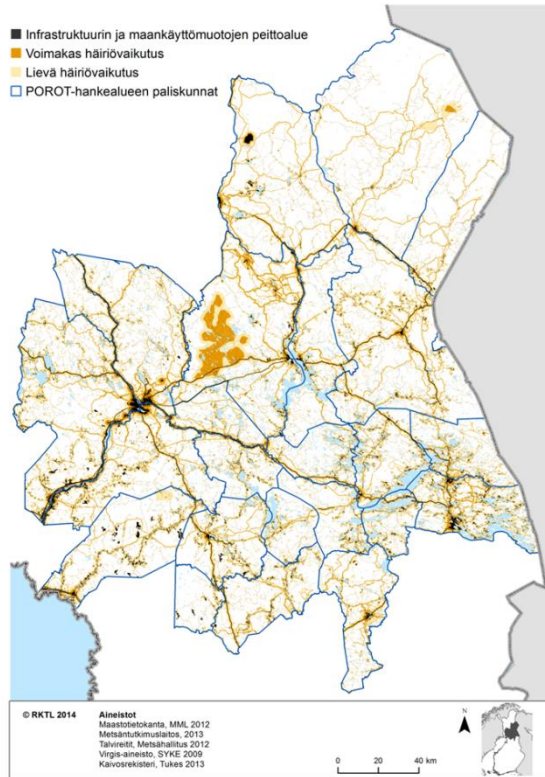
Edellinen Seuraava Lähes

L Aidunkarttoitukset

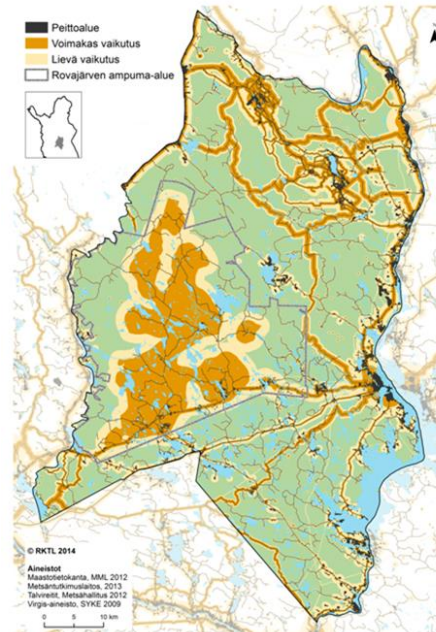
Tietoa erilaisten laidunten laadusta ja määrästä



MAANKÄYTÖN PEITTO- JA HÄIRIÖALUEIDEN KARTOITUS



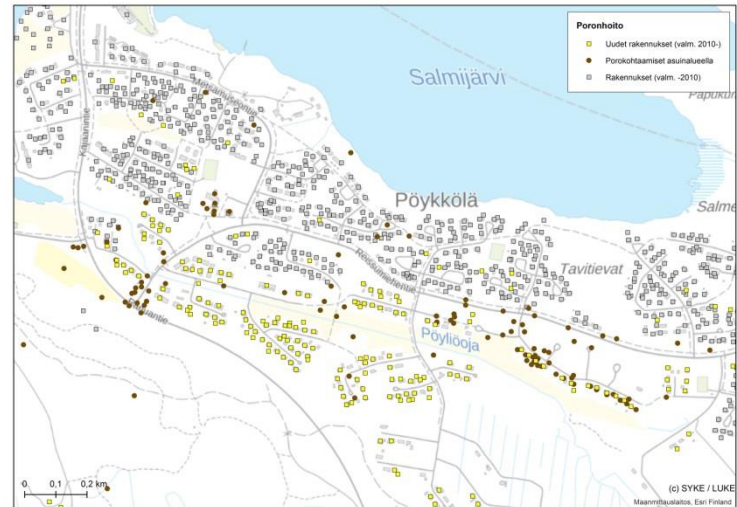
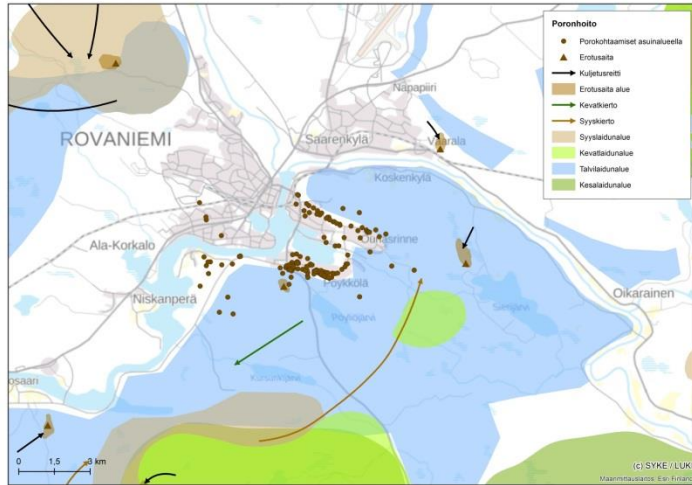
Maankäytön peitto- ja vaikutusalueet porolaitumilla



Kumpula ym., julkaisematon

PIHAPOROT ROVANIEMELLÄ

Kysely asukkaille, virkistyskäyttäjille ja poronhoitajille



KUUSAMON STRATEGINEN YLEISKAAVA

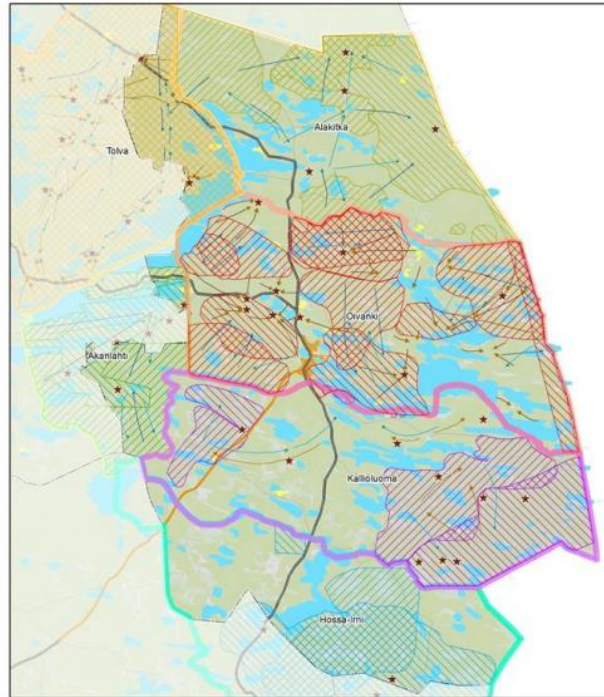
Selvitykset (SWECO Ympäristö Oy)

POROTALOUS

Porotalous

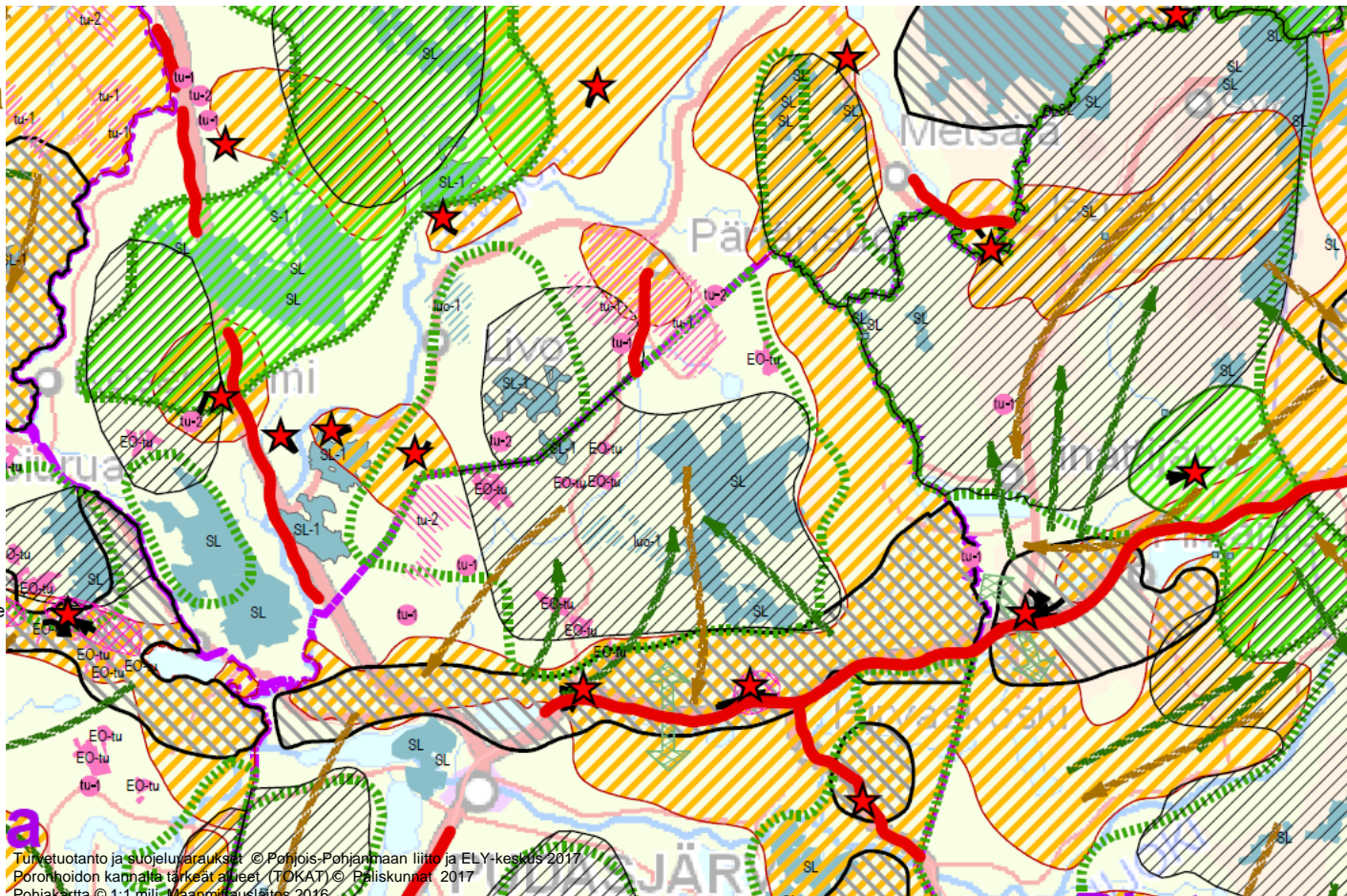
Kuusamo

- ★ Erotusaikat
- Kevätkierto
- Syyškierro
- Kylväsureitti
- Tolva-kesälaidun
- Tolva-talvilaidun
- Tolva-rajat
- ★ Oivanki-erotusaikat
- Oivanki-kevätdunkierro
- Oivanki-syytdunkierro
- Oivanki-porjenukijureitti
- Oivanki-kesälaidun
- Oivanki-talvilaidun
- Oivanki-rajat
- ★ Kallioluoma-erotusaikat
- Kallioluoma-kevätkierro
- Kallioluoma-syytkierro
- Kallioluoma-kesälaidun
- Kallioluoma-talvilaidun
- Kallioluoma-rajat
- ★ Hossa-imi-erotusaikat
- Hossa-imi-kesälaidun
- Hossa-imi-talvilaidun
- Hossa-imi-rajat
- ★ Aianlahti-erotusaikat
- Aianlahti-kevätkierro
- Aianlahti-syytkierro
- Aianlahti-kesälaidun
- Aianlahti-talvilaidun
- Aianlahti-rajat
- ★ Aakikha-erotusaikat
- Aakikha-kevätdunkierro
- Aakikha-syytdunkierro
- Aakikha-kesälaidun
- Aakikha-talvilaidun
- Aakikha-rajat



Porotalous on toimiala, jolla on alueidenkäyttöllisiä tarpeita koko kaupungin alueella. Poroa ja porotaloutta hyödynnetään runsaasti matkailualueiden ja -keskusten imagotuottamisessa ja matkailumarkkinoinnissa. Maankäytön eri intressien vuoksi poronhoito on murroksessa ja mm. luontainen laidunkierro hakee uutta toimivaa mallia. Poroleinkeinon kannalta osa alueista jää vajaakäytölle ja osa kuormittuu ylilaidunnuksella.

Poronhoidon kannalta tärkeät alueet ja P-P maakuntakaavojen turvetuotannon ja suojelun varauksia

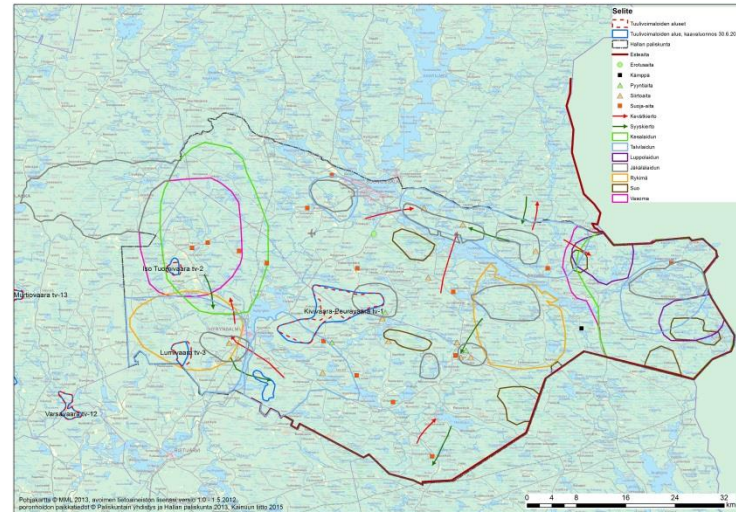


- | | | | |
|-------|--|-------|--------------------------------|
| SL | Suojelualue | EO-tu | Turvetuotantoalue |
| SL-1 | Suojelualue (suoalue) | tu-1 | Turvetuotantoon soveltuva alue |
| S-1 | Suojelualue (Metsähallitus) | tu-2 | Turvetuotantoon soveltuva alue |
| luo-1 | Luonnon monimuotoisuuden kannalta tärkeä suoalue | | |
| ★ | Erotusaita | | |
| — | Porokolarialue | | |
| — | Kevätkierto | | |
| — | Syyskierto | | |
| — | Kuljetusreitti | | |
| — | Kokoamisalue | | |
| — | Kevätlaidunalue (vasomaisalue) | | |
| | Kesälaidunalue | | |
| | Paras kesälaidunalue | | |
| | Paras talvilaidunalue | | |
| | Syyslaidunalue | | |
| | Paliskuntien raja | | |
| | Maakunnan raja | | |

KAINUUN TUULIVOIMAMAAKUNTAKAAVA

Karttakuvat kaavaselostuksessa ja kaavaselostuksen liiteraportissa

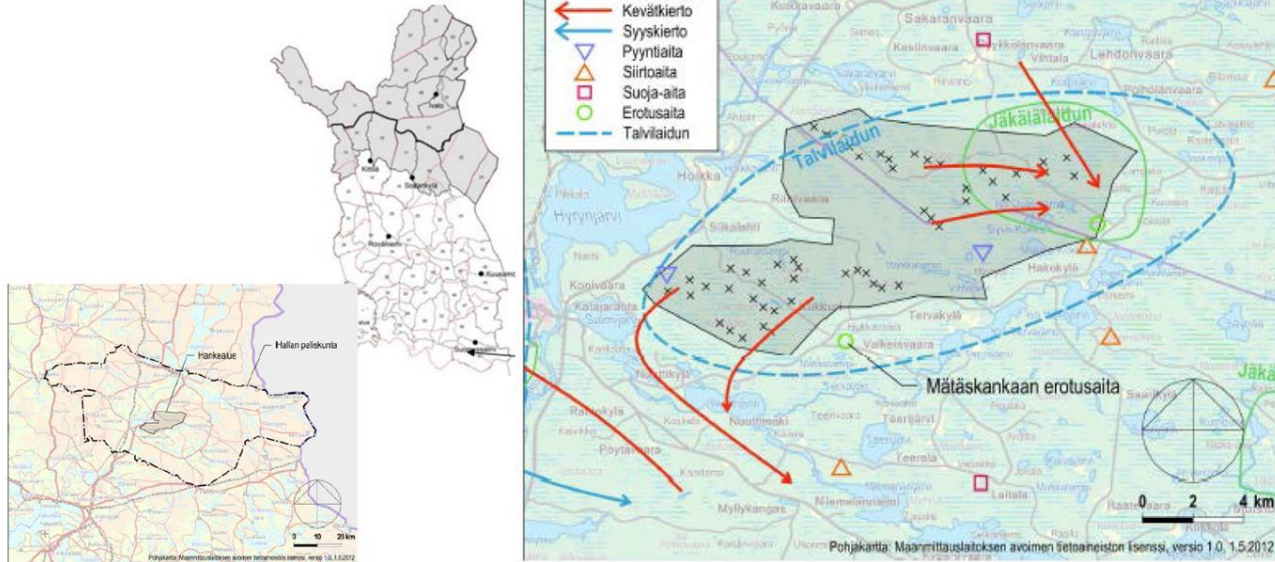
Poronhoitoalue ja paliskunnat Kainuussa



Hallan paliskunnan keskeiset alueet

TUULIVOIMARAKENTAMINEN JA POROELINKEINO

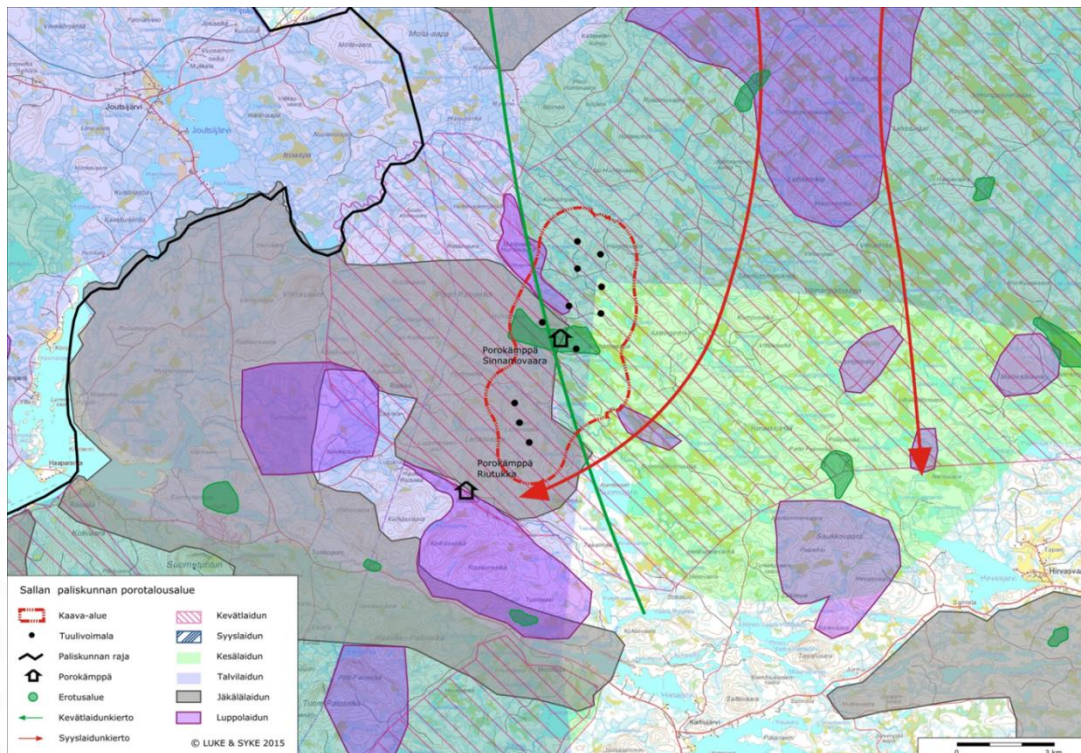
Esimerkki: Hallan paliskunnan poronhoito tuulivoimahankealueella



Kuva 3-2 Hallan paliskunnan poronhoito hankealueen (harmaalla rasteroitu) lähialueilla (Aineiston © Hallan paliskunta 2012).

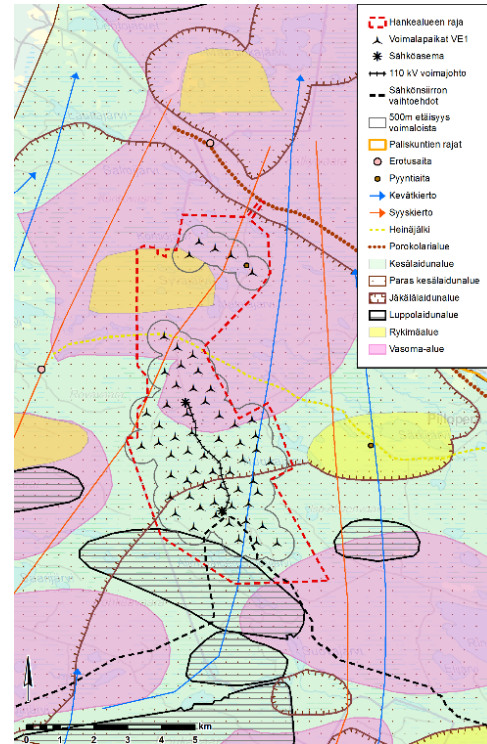
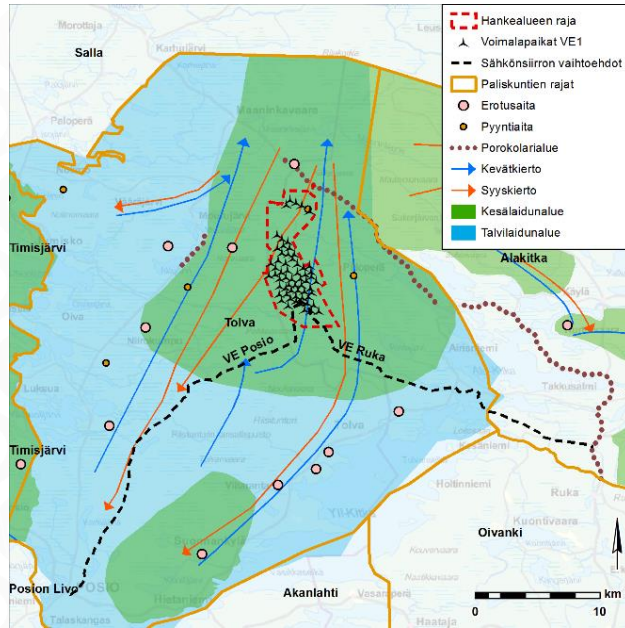
POROTALOUSSELVITYS

Tuulivoimapuiston vaikutusten arviointi alueella toimivan paliskunnan poroelinkeinolle (FCG)



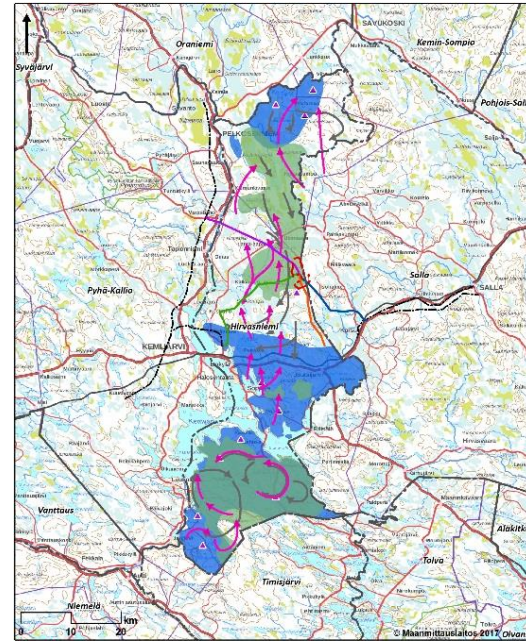
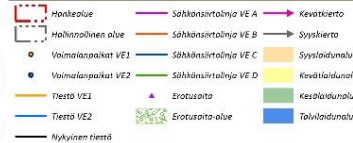
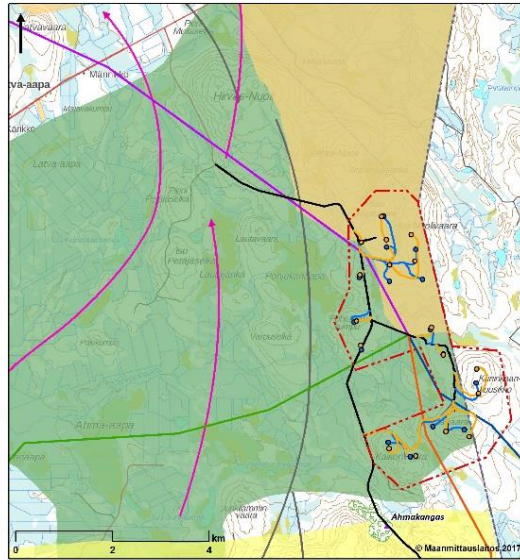
TUULIVOIMAHANKKEIDEN YVA- JA KAAVAMENETTELYT

Esimerkkejä YVA-selostuksen kuvista (Sito Oy)



TUULIVOIMAHANKKEIDEN YVA- JA KAAVAMENETTELYT

Esimerkkejä YVA-selostuksen kuvista (Sito Oy)



LOPUKSI

- Hankkeessa on luotu hyvä pohja tulevaisuuden yhteistyölle ja tietojen hyödyntämiselle
- Jatkossa pitää varmistaa hyvien käytäntöjen ja aineistojen laaja käyttöönotto ja hyödyntäminen
- Aineistojen lisäksi tarvitaan aina tiivistä vuoropuhelua eri toimijoiden välillä

Kiitos!

TOKAT-hanke:

[http://www.syke.fi/fi-FI/Tutkimus_kehittaminen/Tutkimus_ja_kehittamishankkeet/Hankkeet/Poronhoidon_paikkatiedot_ja_tyokalut_maankayton_suunnitteluun TOKAT](http://www.syke.fi/fi-FI/Tutkimus_kehittaminen/Tutkimus_ja_kehittamishankkeet/Hankkeet/Poronhoidon_paikkatiedot_ja_tyokalut_maankayton_suunnitteluun_TOKAT)